



absise | les bailleurs sociaux
de l'Isère

présente

Les webinaires du logement social

« Comment intégrer le logement social
à votre politique locale à partir de 2021 ? »

7 avril - 5 mai 2021 - 2 juin 2021



Groupe ActionLogement



Posez toutes vos questions dans le tchat

Besoin, opportunité, étude de projet

Vous avez dit foncier abordable ?

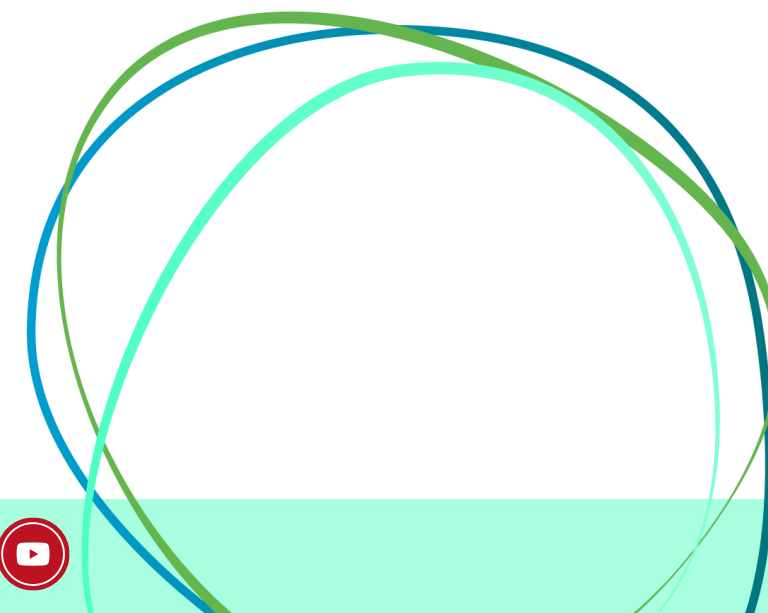




Du logement social pour mon territoire est-ce opportun ?

- Un besoin à réfléchir sur le long terme
- Inscription dans le PLH
- Dialogue avec EPCI et DDT
- Attractivité et services

Posez toutes vos questions dans le tchat

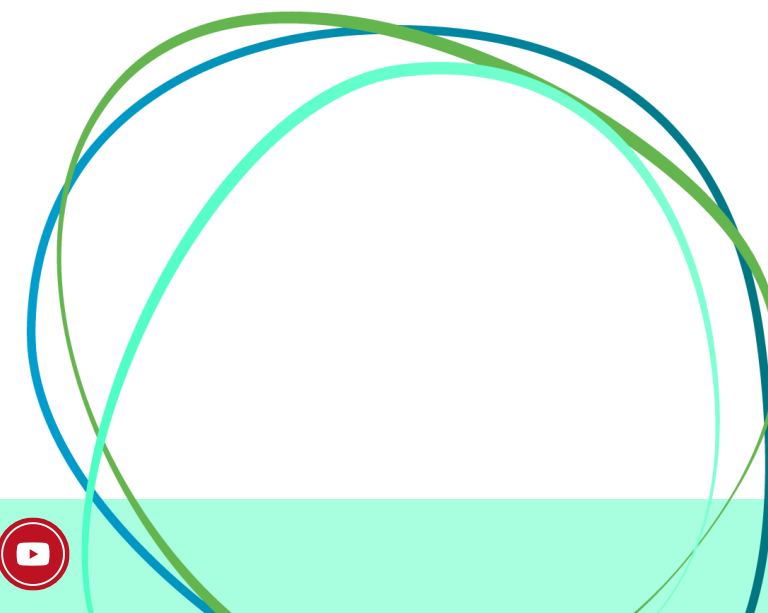




Un projet à construire avec le bailleur le plus en amont possible

Posez toutes vos questions dans le tchat

- Pas de mise en concurrence
- Choisir un bailleur sur référence en veillant à la gestion de proximité
- Un interlocuteur local pour le long terme

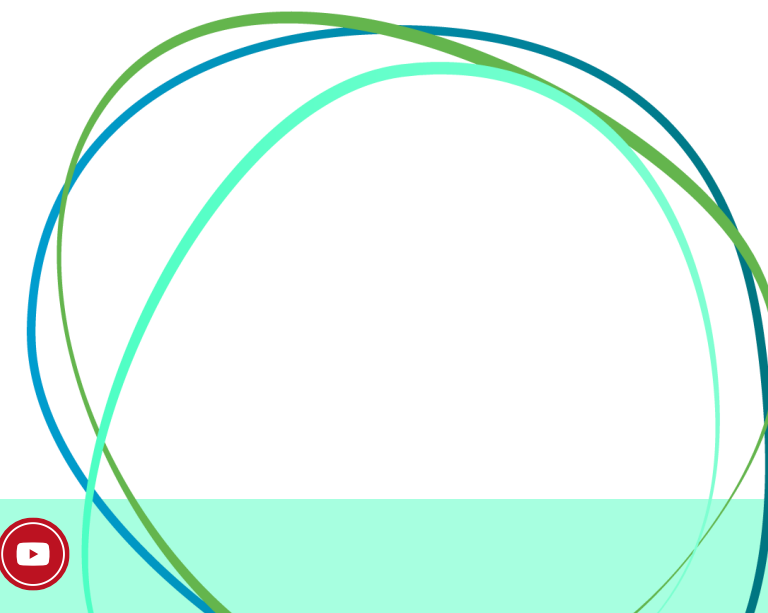




Inscrire le projet dans son environnement

- Aménagement et trame urbaine
- Atouts et contraintes du PLU/PLUi
- Prise en compte des risques naturels et technologiques

Posez toutes vos questions dans le tchat



Un foncier à rendre compatible avec une opération de logement social

- Coût du foncier à négocier et à réduire au maximum
- Raisonner en termes de charge foncière "admissible" (foncier aménagé)
- Mobilisation de l'ensemble des outils fonciers

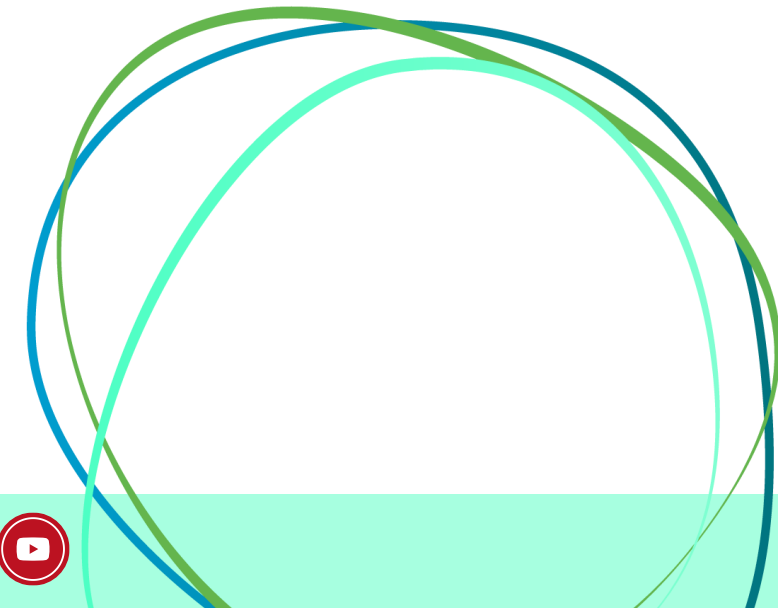


absise | les bailleurs sociaux
de l'Isère
présente

Les webinaires du logement social

« Comment intégrer le logement social à votre politique locale à partir de 2021 ? »

Posez toutes vos questions dans le tchat





Mobiliser tous les outils possibles pour le foncier

Posez toutes vos questions dans le tchat

- Déterminer une vraie stratégie foncière réfléchie à l'échelle du PLH
- Utilisation définie et cadrée du droit de préemption
- Obligation de présence de logement social dans les documents d'urbanisme (Servitudes de mixité sociale, emplacements réservés)
- Utilisation des EPFL comme outil de la stratégie et outil de minoration foncière

