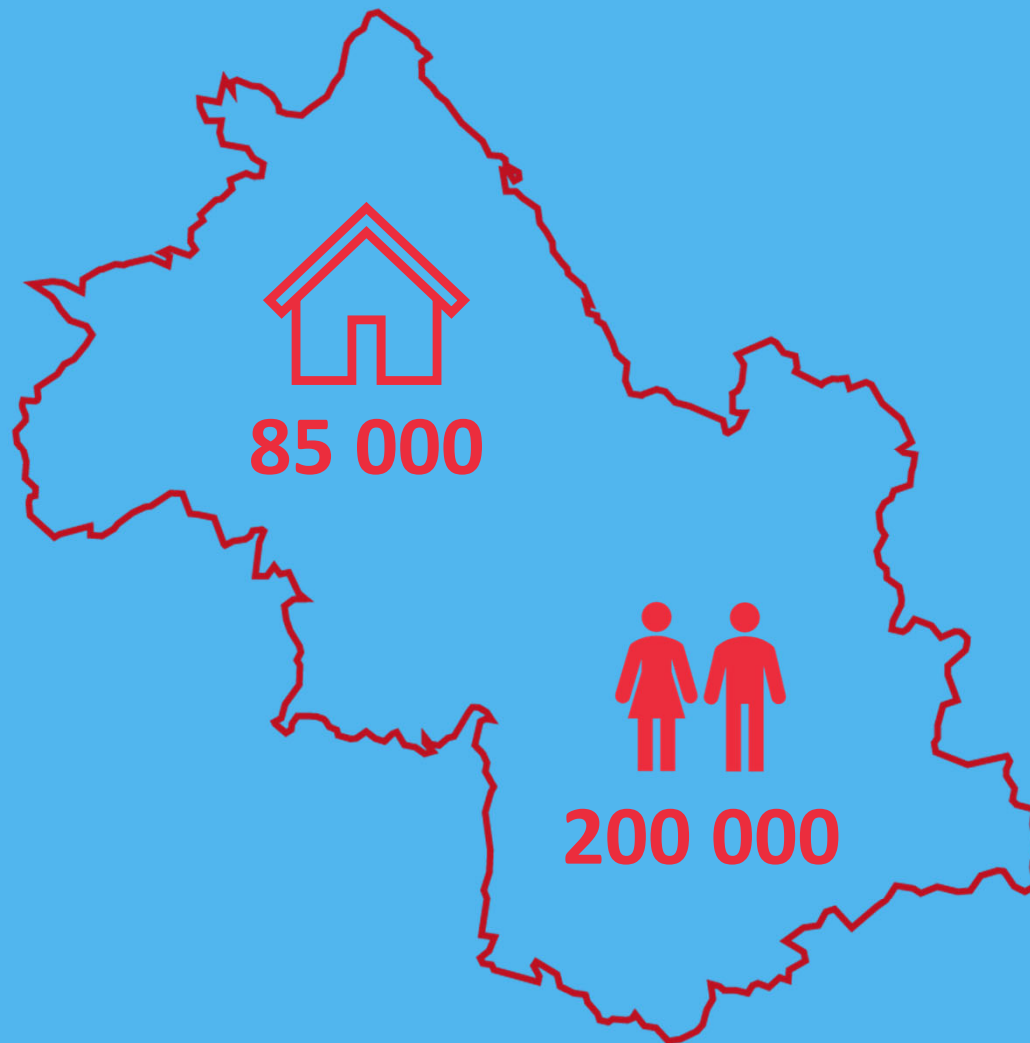


# Chiffres clés

du parc social en Isère



Taux de rotation  
moyen = 10%

Posez toutes vos questions dans le

*Les webinaires du logement social*



# Chiffres clés

du parc social en Isère

16,7%

Part de **logements locatifs sociaux** dans les **résidences principales** en Isère.

10%

Taux de **rotation** moyen.

31 870

**Demandes actives** au 31/12/2019

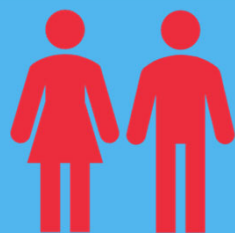
Posez toutes vos questions dans le

*Les webinaires du logement social*



# chiffres clés

demandeurs



**58 %** en demande d'**accès**  
(ménages non logés en  
parc HLM)

**42 %** de demandes de  
**mutations**

**16 %** sont hébergés par **un**  
**parent ou un tiers**

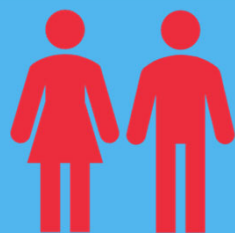
Posez toutes vos questions dans le

*Les webinaires du logement social*



# chiffres clés

demandeurs



**21 %** ont moins de 30 ans

**11 %** ont plus de 65 ans

**45 %** sont isolés

**23 %** sont en famille  
monoparentale

Posez toutes vos questions dans le

*Les webinaires du logement social*



# Chiffres clés

Chiffres mensuels

5,72 €  
/M<sup>2</sup>

Loyers mensuels moyens  
des logements sociaux en  
Isère

237 €  
/mois

T1 : 7,92 €/m<sup>2</sup> soit 237 €/mois  
pour un 30 m<sup>2</sup>

378 €  
/mois

T3 : 5,82 €/m<sup>2</sup> soit 378 €/mois  
pour un 65 m<sup>2</sup>)



Loyers presque 2 fois  
inférieurs au parc privé.

Posez toutes vos questions dans le

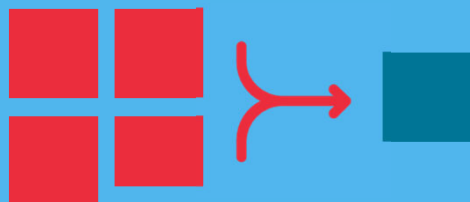
*Les webinaires du logement social*



# chiffres clés

tributions

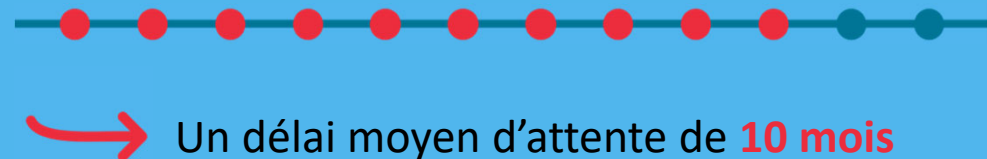
## UX D'ATTRIBUTION :



→ **3,73** demandes pour **1** attribution

→ **8 000 à 10 000** attributions / an

## DELAIS D'ATTRIBUTION :



Un délai moyen d'attente de **10 mois**

Posez toutes vos questions dans le

*Les webinaires du logement social*



# chiffres clés

attributions

**72** % → Des ménages **sous plafonds PLAI** (soit 2 200 euros/mois pour un couple avec deux enfants).

**41** % → Des logements **attribués** à des personnes n'ayant **pas de logement**.

**33** % → Des attributions se font à des **demandeurs de mutations**.

Posez toutes vos questions dans le

*Les webinaires du logement social*

