



absise | les bailleurs sociaux
de l'Isère

présente

Webinaire#6

*Le logement social pour accompagner le
vieillessement*

Partie 2 - Bien vieillir en logement social



Chiffres clés Isère



absise | les bailleurs sociaux
de l'Isère
présente

Les webinaires du logement social
« Comment intégrer le logement social à votre politique locale à partir de 2021 ? »

Posez toutes vos questions dans le tchat

isère
LE DÉPARTEMENT

Tous les
chiffres sont
issus de la
cellule conseil
logement du
conseil
départemental
de l'Isère



Une population âgée qui va continuer de croître d'ici à 2030...

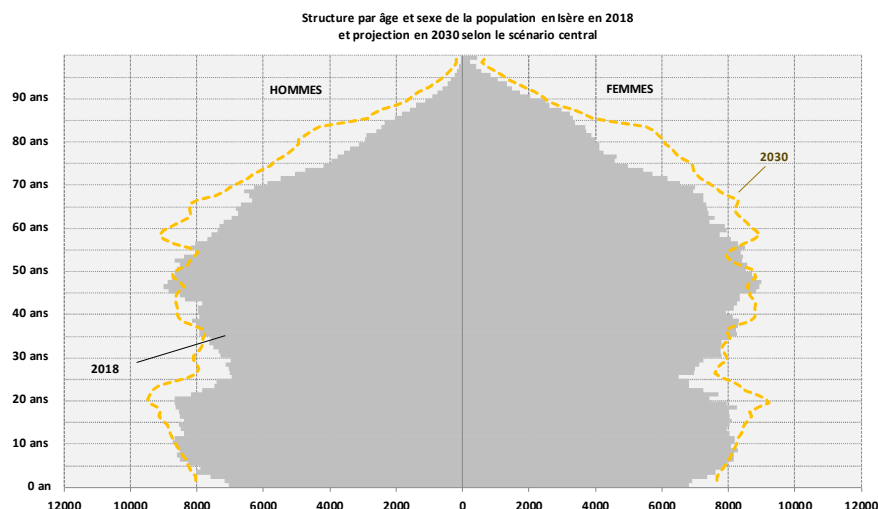


absise les bailleurs sociaux de l'Isère présente

Les webinaires du logement social

« Comment intégrer le logement social à votre politique locale à partir de 2021 ? »

Posez toutes vos questions dans le tchat



Source : Insee, RGP 2018, Projections démographiques OMPHALE, Scénario, central

- ### Les chiffres clés ISERE
- Entre 2013 et 2018 :
 - 0,1%/an pour les 20 à 59 ans
 - + 1,7%/an d'augmentation des 75 +
 - + 3,8%/an pour les 85 +
 - Une tendance au vieillissement de la population qui devrait se poursuivre à horizon 2030, avec une augmentation de 2,9% des plus de 75 ans.
 - Entre 2015 et 2030, l'Insee prévoit :
 - 43 600 personnes de 60-74 ans
 - 49 900 personnes de +75 ans

Evolution de la population à l'échelle départementale selon le groupe d'âge considéré

	Population totale	0-19 ans	20-59 ans	60-74 ans	75 ans ou plus	85 ans ou plus
Scénario Haut	1,0%	0,9%	0,6%	1,3%	3,2%	2,5%
Scénario Central	0,8%	0,4%	0,4%	1,2%	2,9%	1,9%
Scénario Bas	0,6%	-0,1%	0,3%	1,2%	2,6%	1,3%

Source : Insee, Projections démographiques - OMPHALE 2017 - Scénario central



Des effectifs âgés plutôt concentrés dans les zones urbaines et péri-urbaines



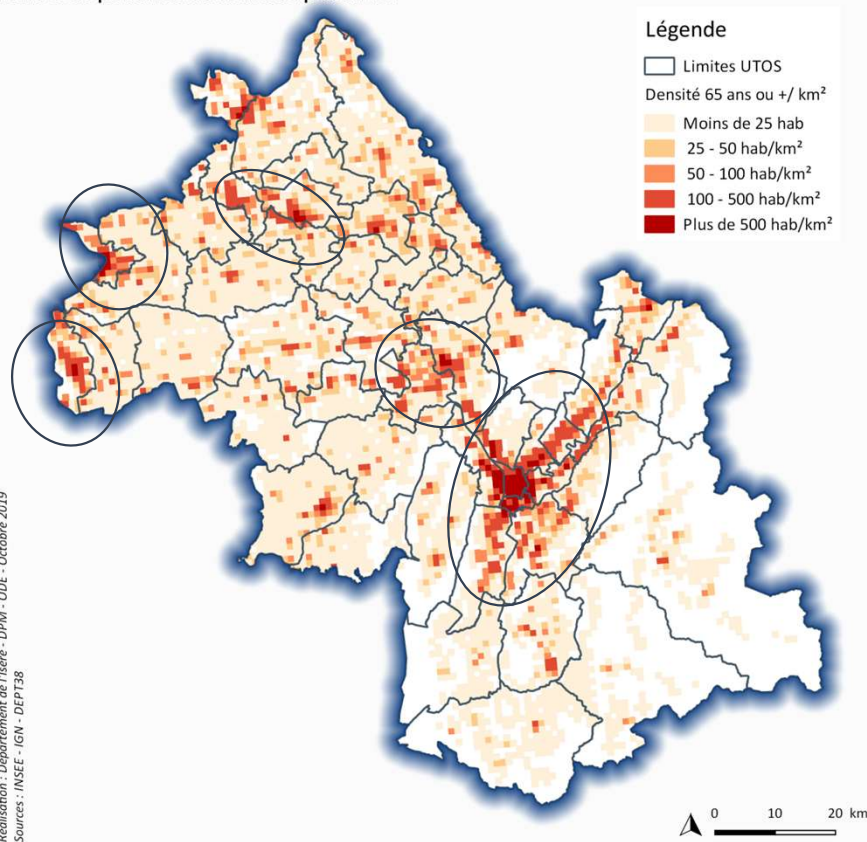
absise | les bailleurs sociaux
de l'Isère
présente

Les webinaires du logement social

« Comment intégrer le logement social à votre politique locale à partir de 2021 ? »

Posez toutes vos questions dans le tchat

Densité de personnes de 65 ans ou plus au km²



Réalisation : Département de l'Isère - DPM - ODE - Octobre 2019
Sources : INSEE - IGN - DEPT38

En termes d'effectifs, les personnes âgées sont particulièrement présentes dans les **centralités urbaines** telles que :

- la Métropole Grenobloise,
- Voiron et sa périphérie,
- les pôles de Bourgoin-Jallieu / L'Isle d'Abeau / Villefontaine
- dans le Viennois / Roussillonnais



Niveau de vie et ressources des retraités



absise | les bailleurs sociaux
de l'Isère
présente

Les webinaires du logement social

« Comment intégrer le logement social à votre politique locale à partir de 2021 ? »

Posez toutes vos questions dans le tchat

	Isère
Montant moyen des retraites Par foyer fiscal	23 531€ 1 961 €/mois
Nb et taux ménages + 60 ans relevant des plafonds PLAI	38 402 12,9 %
Nb allocataires du minimum vieillesse	7 194

Minimum vieillesse : 906 € / mois pour 1 personne / 1.407€ pour un couple

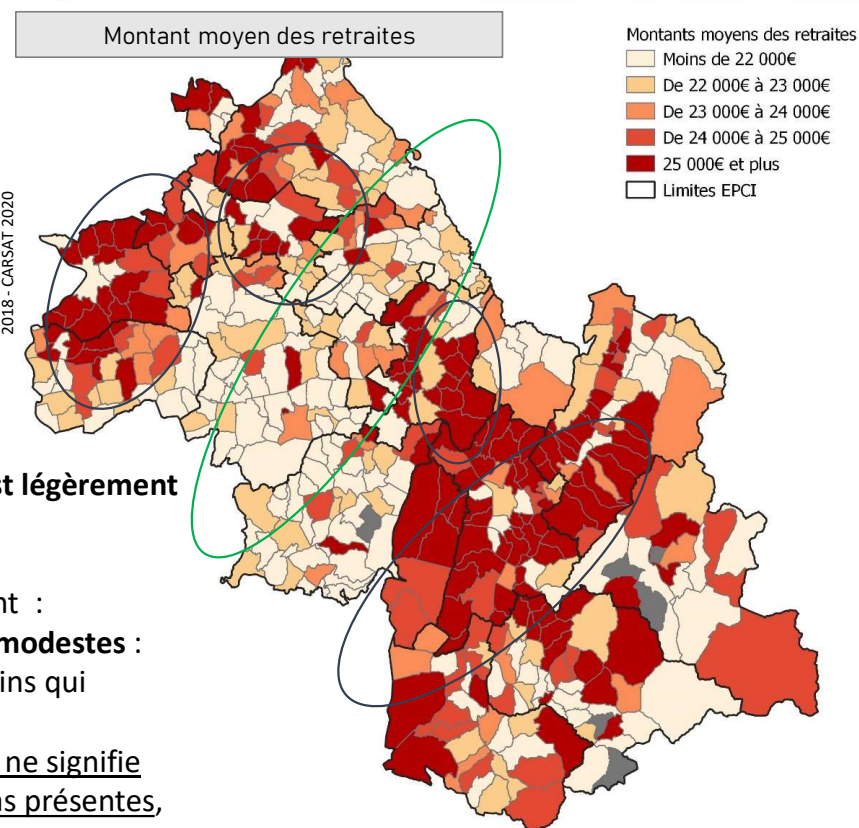
Plafonds PLAI : 1 047€ / mois pour une personne seule

D'après l'Insee, le niveau de vie des personnes âgées en Isère est légèrement supérieur à la moyenne nationale.

A une échelle plus fine, deux typologies de territoires se dessinent :

- Les **territoires avec des personnes âgées modestes voire très modestes** : diagonale de Saint Marcellin à la Tour du Pin + les centres urbains qui concentrent le parc HLM
- Les **territoires avec une population âgée plutôt aisée** mais qui ne signifie pas pour autant que des personnes âgées modestes ne sont pas présentes, notamment dans les centralités urbaines.

Source : INSEE Filosofi 2018-DGPIP revenus
2018 - CARSAT 2020



Source : INSEE RP 2018 – Cellule Conseil Logement CD38

Personnes âgées : quels statuts d'occupation ?



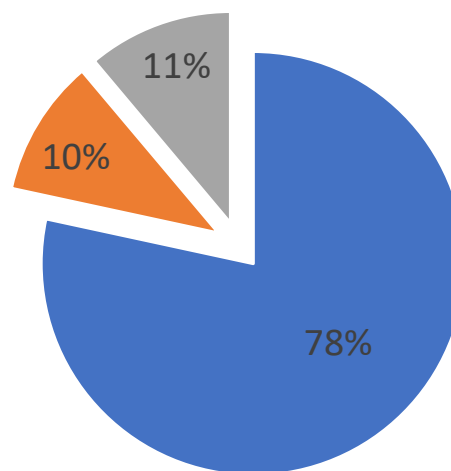
absise les bailleurs sociaux de l'Isère présente

Les webinaires du logement social

« Comment intégrer le logement social à votre politique locale à partir de 2021 ? »

Posez toutes vos questions dans le tchat

Statut d'occupation des + 65 ans en Isère



■ Propriétaires ■ Locataires privés ■ Locataires HLM

Source : INSEE 2018- Cellule Conseil Logement CD38



Personnes âgées : quelle sollicitation du parc social ?



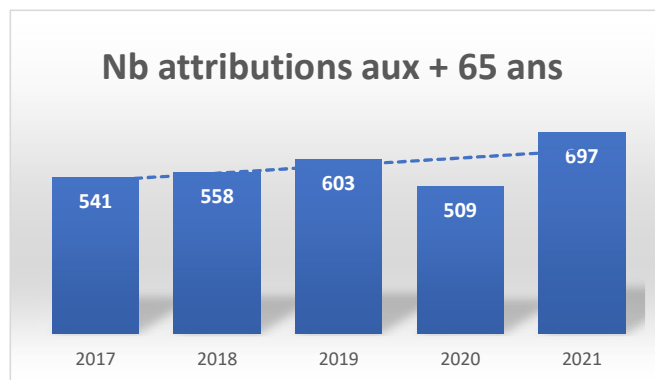
absise les bailleurs sociaux
de l'Isère
présente

Les webinaires du logement social
« Comment intégrer le logement social à votre politique locale à partir de 2021 ? »

Posez toutes vos questions dans le tchat

3 496 Demandeurs âgés de plus de 65 ans en 2021

11 % de la demande globale



- La moitié des demandeurs âgés sont sous les plafonds PLAI : 53 %
- Des motifs de demande qui reflètent des difficultés liées à l'avancée en âge : 31 % pour raisons de santé / handicap, 7 % pour logement trop grand, 5 % rapprochement services ou famille
- Une forte part des demandes de mutation, qui peut révéler des enjeux d'adaptation du parc : 56 % sont déjà locataires du parc social
- 57 % d'entre eux demandent un T2, 27% un T3
=> 90 % des attributions sont en T2-T3.

Source : SNE au 31 décembre 2021

Source : SNE - Cellule Conseil Logement CD38





absise | les bailleurs sociaux
de l'Isère
présente

Les webinaires du logement social

« Comment intégrer le logement social à votre politique locale à partir de 2021 ? »

Posez toutes vos questions dans le tchat

Une offre nouvelle qui s'adapte pour faciliter le bien vieillir

*Jérôme LAIR – Directeur développement et patrimoine à
Pluralis*

*Véronique CHIRIÉ - Directrice du TASDA (Technopole
santé à domicile et Autonomie)*





absise | les bailleurs sociaux
de l'Isère
présente

Les webinaires du logement social

« Comment intégrer le logement social à votre politique locale à partir de 2021 ? »

Quelques dates clefs

Posez toutes vos questions dans le tchat

Loi de
06/1975¹

1980

Loi de
07/1991²

1990

Loi de
07/2005³

2000

Loi ASV
de 12/2015

2010

Loi ELAN
de 11/2018

2020

1 - Loi n° 75-534 d'orientation en faveur des personnes handicapées

2 - Loi n° 91-663 portant diverses mesures destinées à favoriser l'accessibilité aux personnes handicapées des locaux d'habitation, des lieux de travail et des installations recevant du public

3 - Loi n° 2005-102 pour l'égalité des droits et des chances, la participation et la citoyenneté des personnes handicapées



Accessibilité pour tout, pour tous



absise les bailleurs sociaux
de l'Isère
présente

Les webinaires du logement social

« Comment intégrer le logement social à votre politique locale à partir de 2021 ? »

Posez toutes vos questions dans le tchat



- Assurer la continuité et l'accessibilité de la chaîne des déplacements
- Prendre en compte toutes les formes de handicap
- L'accessibilité pour tous, sans exclusion

→ Adapter, Accompagner





absise les bailleurs sociaux
de l'Isère
présente

Les webinaires du logement social
« Comment intégrer le logement social à votre politique locale à partir de 2021 ? »

Une offre diversifiée

- Logements ordinaires
- Formules d'habitats spécifiques
 - Résidence intergénérationnelle, Habitat inclusif
 - Habitat partagé, regroupé
 - ...

→ [Concours Hlm Partenaires des âgés](#)

Posez toutes vos questions dans le tchat





absise | les bailleurs sociaux
de l'Isère
présente

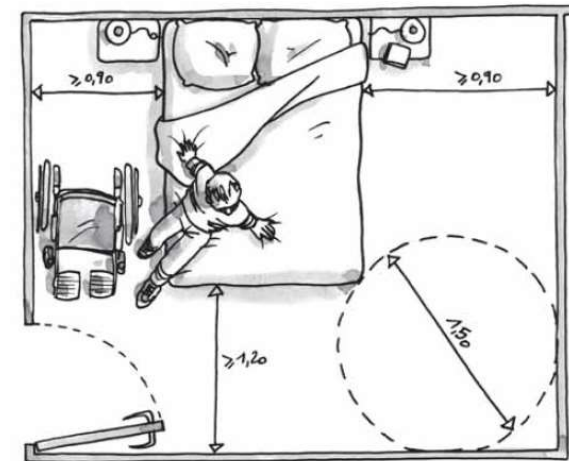
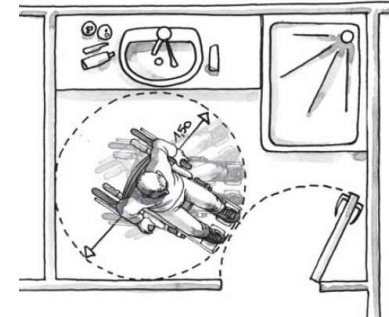
Les webinaires du logement social

« Comment intégrer le logement social à votre politique locale à partir de 2021 ? »

Une offre adaptée

- Logements accessibles
 - Organisation des logements, circulations
 - Salle d'eau & cuisine adaptée
 - Chambre adaptée
 - Eclairage, Signalétique
 - Systèmes de commande : emplacement, hauteur, ergonomie
 - Caractéristiques des revêtements de sols
 - ...
- Logements adaptés
 - Systèmes de commandes spécifiques
 - Objets connectés & Domotique
 - Sécurité (détecteur, ...)
 - ...

Posez toutes vos questions dans le tchat



Des réflexions sur la domotique (1)



absise les bailleurs sociaux de l'Isère présente

Les webinaires du logement social

« Comment intégrer le logement social à votre politique locale à partir de 2021 ? »

Posez toutes vos questions dans le tchat

Commandes des ouvrants

Volets – interrupteur / télécommande - assistant vocal - smartphone

Serrure connectée - assistant vocal - smartphone

Judas connecté - tablette - smartphone

Pb visuel
Pb de mobilité
Pb d'accessibilité au judas
"Rester maître de qui je reçois"

Commandes des éclairages

Chemin lumineux – interrupteur et capteur de mouvement (scénario)

Sécurisation la nuit
Pb visuel (éclairer avant de parvenir dans la pièce)



Des réflexions sur la domotique (2)



absise | les bailleurs sociaux de l'Isère
présente

Les webinaires du logement social
« Comment intégrer le logement social à votre politique locale à partir de 2021 ? »

Posez toutes vos questions dans le tchat

Information

Sonnerie avec flash lumineux (globe, couleurs (bleu, orange) différentes selon la porte (hall et entrée))

Capteur ouverture porte – notification sonore / lumineuse – assistant vocal, avec temporisation

Pb d'audition
Pb visuel
sécurisation

Risque

Capteur de chaleur, plaque électrique
Capteur de fumée, inondation, monoxyde de carbone, fuite de gaz...
Notification avec assistant vocal puis coupure

Pb d'audition
Pb visuel
Non détection des odeurs
sécurisation



<http://www.unapparte.com/>



ISERE





absise | les bailleurs sociaux
de l'Isère
présente

Les webinaires du logement social

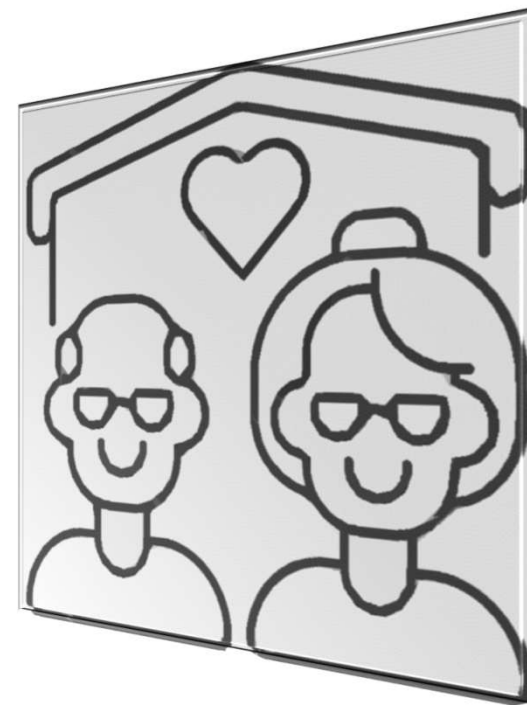
« Comment intégrer le logement social à votre politique locale à partir de 2021 ? »

Posez toutes vos questions dans le tchat

Le bien vieillir dans le parc Hlm existant

Sylvain PERDRIX – Pilote stratégie senior à la SDH

*Johanna SINTES - Responsable du service «missions
sociales » à SOLIHA - j.sintes@solih.fr*



Vieillir en Hlm : un atout pour les seniors



absise | les bailleurs sociaux
de l'Isère
présente

Les webinaires du logement social

« Comment intégrer le logement social à votre politique locale à partir de 2021 ? »

Posez toutes vos questions dans le tchat

- **Une évidence pour les bailleurs sociaux:** 30% des logements HLM sont occupés par au moins un senior en Isère.
- **L'atout pour les seniors de bien vieillir dans le parc HLM :** avoir un bailleur avec une mission d'intérêt général et un parc assez important pour avoir organisé une stratégie de maintien à domicile de ses locataires.



Réhabilitations et adaptations



absise | les bailleurs sociaux
de l'aire
présente

Les webinaires du logement social

« Comment intégrer le logement social à votre politique locale à partir de 2021 ? »

Posez toutes vos questions dans le tchat

- Une réponse des bailleurs sociaux qui s'est construite depuis longtemps et à deux niveaux :
 - via les réhabilitations pour les abords et espaces communs
 - Via les adaptations ciblées pour l'intérieur des logements



La réhabilitation : une réponse structurelle



absise | les bailleurs sociaux
de l'Isère
présente

Les webinaires du logement social

« Comment intégrer le logement social à votre politique locale à partir de 2021 ? »

Posez toutes vos questions dans le tchat

- Une réponse structurelle pour tous et prenant en compte les spécificités du public senior
- Sur les abords et les parties communes de l'immeuble
- Création d'ascenseur(s), amélioration de l'accessibilité de l'entrée...



Les adaptations intérieures (1)



absise | les bailleurs sociaux
de l'Isère
présente

Les webinaires du logement social

« Comment intégrer le logement social à votre politique locale à partir de 2021 ? »

Posez toutes vos questions dans le tchat

- La motivation des bailleurs sociaux : *Faciliter le bien vieillir chez vous !*
- Des adaptations techniques souvent construites avec l'appui de partenaires spécialisés: ergothérapeute du Département, Soliha...
- Des financements de l'État ou parfois d'autres partenaires (CARSAT...) qui rendent possible ces adaptations



Les adaptations intérieures (2)



absise | les bailleurs sociaux
de l'ère
présente

Les webinaires du logement social

« Comment intégrer le logement social à votre politique locale à partir de 2021 ? »

Posez toutes vos questions dans le tchat

- Une réponse encadrée :
 - Faisabilité technique
 - Critères du bailleur concerné : étage sans ascenseur, typologie...
 - Possibilité de financement des travaux : TFPB...
- Une réponse qui offre de grands avantages:
 - Rapide: le logement est déjà construit.
 - Gratuit pour le locataire HLM : rien à payer et pas d'impact sur le loyer
 - Et surtout : vous restez chez vous !





absise les bailleurs sociaux
de l'Isère
présente

Les webinaires du logement social

« Comment intégrer le logement social à votre politique locale à partir de 2021 ? »

Gains pour les personnes âgées (locataires du parc social) accompagnées dans le cadre d'un projet d'adaptation de leur logement

Posez toutes vos questions dans le tchat



Un logement plus sécurisé



La prévention de la perte d'autonomie



Maintien dans l'environnement du senior



Intervention des aidants facilitée



Le lien social et vie de quartier favorisés

SOLiHA
SOLIDAIRES POUR L'HABITAT



Participer à l'adaptation de l'environnement social pour favoriser le maintien à domicile



absise | les bailleurs sociaux
de l'Isère
présente

Les webinaires du logement social

« Comment intégrer le logement social à votre politique locale à partir de 2021 ? »

Posez toutes vos questions dans le tchat



Organisation
mondiale de la Santé

- ✓ Conserver une vie sociale riche et des liens intergénérationnels
- ✓ Lutter contre l'isolement
- ✓ Favoriser les notions de projets de vie, d'estime de soi, d'adaptation au changement.



Agir avec les partenaires

Action sociale

- CCAS
- PAGI
- CAF
- ...

Intergénérationnel

- DIGI
- Pôle social communal
- ...

Relais d'information et plaidoyer

- Conseil des ainées
- Associations de séniors
- ...

Numérique accessible

- Associations (l'âge d'Or-MJC-Emmaus connect)
- ...

Bien vieillir et prévention

- CCAS
- CARSAT
- SOLIHA
- Associations
- ...

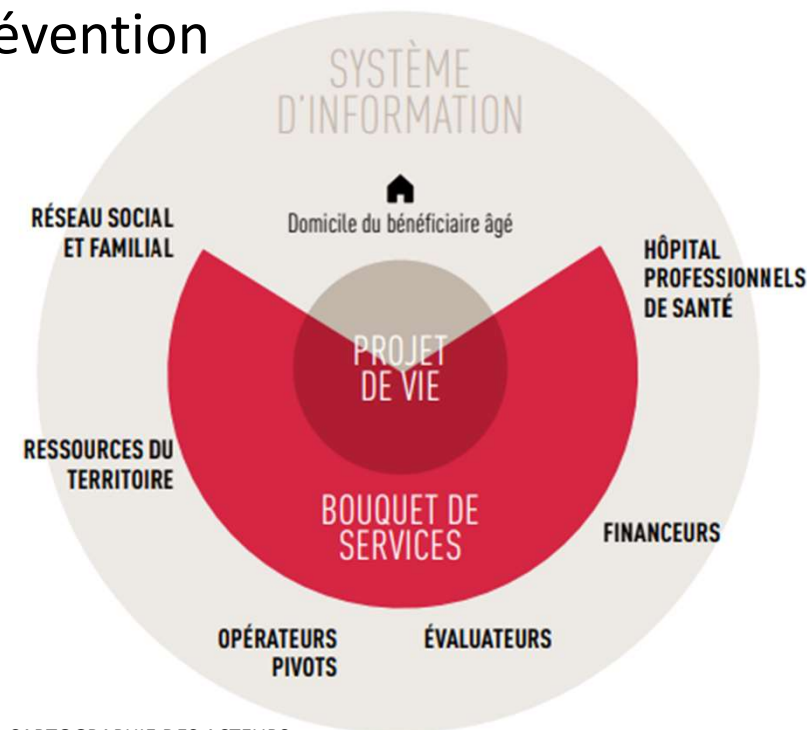


absise | les bailleurs sociaux
de l'Isère
présente

Les webinaires du logement social

« Comment intégrer le logement social à votre politique locale à partir de 2021 ? »

Posez toutes vos questions dans le tchat



CARTOGRAPHIE DES ACTEURS

Source: Services à la personne & maintien à domicile des personnes âgées: une contribution de l'Agence nationale des services à la personne.



L'habitat inclusif PA

Un mode d'habitation regroupé
et un projet de vie sociale et partagée



Les habitants disposent de leur espace de vie individuel (résidence principale) et partagent des temps, des espaces de vie communs et des services avec les autres habitants en lien avec le territoire.



absise | les bailleurs sociaux
de l'Isère
présente

Les webinaires du logement social

« Comment intégrer le logement social à votre politique locale à partir de 2021 ? »

Posez toutes vos questions dans le tchat



Aide pour la vie partagée

Une convention entre la CNSA et le Département de l'Isère comprenant la programmation financière sur la période 2022-2029 sera signée d'ici la fin 2022.



La cohabitation intergénérationnelle solidaire



absise | les bailleurs sociaux
de l'Isère
présente

Les webinaires du logement social

« Comment intégrer le logement social à votre politique locale à partir de 2021 ? »

Posez toutes vos questions dans le tchat



Source: <https://www.cohabilis.org/>





absise | les bailleurs sociaux
de l'Isère
présente

Les webinaires du logement social

« Comment intégrer le logement social à votre politique locale à partir de 2021 ? »

Posez toutes vos questions dans le tchat



A POSER DANS LE TCHAT





absise | les bailleurs sociaux
de l'estre
présente

Les webinaires du logement social
« Comment intégrer le logement social à votre politique locale à partir de 2021 ? »

ABSISE.FR

Posez toutes vos questions dans le tchat

Replay disponible sur le site

[Absise.fr](https://absise.fr)

A partir du 5 juin 2022

PROCHAIN WEBINAIRE ABSISE
Point sur l'actualité du logement
social

7 décembre 2022 8h30

Conclusion

par Nicolas BERTHON,
administrateur d'Absise et
directeur général
d'ADVIVO.

